

FanControl-GSM

Подключение системы на автомобили BMW и Mini

Применение системы на автомобилях BMW 5 (F10), BMW 6 (F13), BMW 7 (F01, F02)

Группа 4, подгруппа 2 CAN-шина в автомобиле: <ul style="list-style-type: none"> • CAN-L – зеленый • CAN-H – оранжевый с зеленой полосой. 	Штатная кнопка управления: <ul style="list-style-type: none"> • Кнопка обогрева правого переднего сиденья (работает только при включенном зажигании).
Двери +	Двигатель заведен +
Багажник +	Температура двигателя +
Капот +	Температура за бортом +
Паника штатной сигнализации +	Уровень топлива +
Статус центрального замка +	Управление со штатного брелка +
	Управление автономной вентиляцией ⊘

Управление дополнительно установленным автономным отопителем

Система позволяет включить климатическую установку автомобиля в том режиме, в котором она находилась перед выключением зажигания, и одновременно с этим запустить дополнительно установленный автономный отопитель.

Подключение системы

Система подключается в разрыв CAN-шины автомобиля непосредственно за блоком управления климат-контролем (см. рисунок 1) парами проводов CAN 1 и CAN 2.

При подключении системы к CAN-шине рекомендуется разобрать соответствующий разъем автомобиля, а затем собрать его, воспользовавшись прилагаемыми в комплекте кожухами (см. рисунок 2)

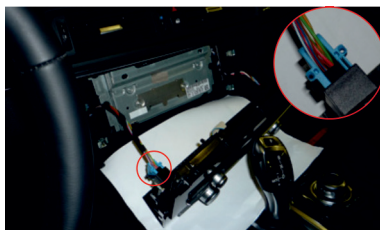


Рис. 1

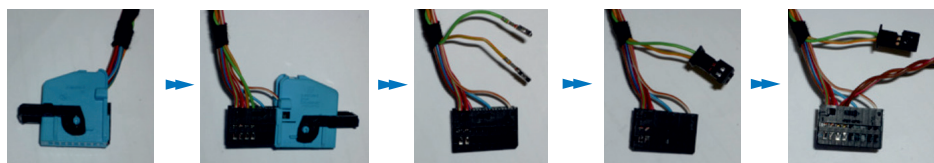


Рис. 2

Пары проводов системы, CAN 1 и CAN 2, предназначены для подключения к CAN-шине: CAN 2 подключается к шине со стороны блока управления климат-контролем, а CAN 1 – со стороны автомобиля.

Подробное описание подключения см. в схеме 1.

Управление штатным (заводским) автономным отопителем (только для BMW 5 (F10))

Система позволяет включить штатный автономный отопитель для прогрева двигателя и салона. Климатическая установка автомобиля будет работать в режиме, предусмотренном автопроизводителем.

Подключение системы

Система подключается к CAN-шине автомобиля в любом удобном месте, например: за блоком управления климат-контролем. При подключении используется пара проводов системы CAN 1.

Подробное описание подключения см. в схеме 2.

Применение системы на автомобилях BMW 1 (F20) (2011-2014), BMW 3 (F30) (2011-2014)

Группа 4, подгруппа 3 CAN-шина в автомобиле: <ul style="list-style-type: none"> • CAN-L – зеленый • CAN-H – оранжевый с зеленой полосой. 	Штатная кнопка управления: <ul style="list-style-type: none"> • Кнопка обогрева правого переднего сиденья (работает только при включенном зажигании).
Двери + Багажник + Капот + Паника штатной сигнализации + Статус центрального замка +	Двигатель заведен + Температура двигателя + Температура за бортом + Уровень топлива + Управление со штатного брелка + Управление автономной вентиляцией ⊘



- Включение системы возможно только однократно за период между включениями зажигания
- Максимальное время работы системы ограничено 30 мин.

Управление дополнительно установленным автономным отопителем

Система позволяет включить климатическую установку автомобиля и одновременно с этим запустить дополнительно установленный автономный отопитель.

Климатическую установку можно запускать в двух режимах:

- В тот режим, в котором она находилась перед выключением зажигания
- В специальный режим, который Вы можете настроить при установке (настроить можно скорость работы вентиляторов, направление потоков, температуру).

Подключение системы

Система подключается в разрыв CAN-шины автомобиля (парами проводов CAN 1 и CAN 2) непосредственно у блока управления климат-контролем (см. рисунок 3), который находится за перчаточным ящиком.

При подключении системы к CAN-шине рекомендуется разобрать соответствующий разъем, а затем собрать его, воспользовавшись прилагаемыми в комплекте кожухами (см. рисунок 4).

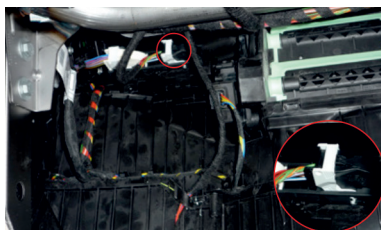


Рис. 3

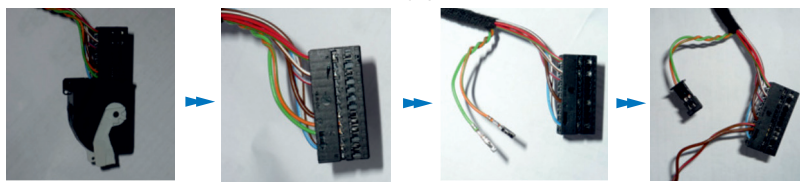


Рис. 4

Пары проводов системы, CAN 1 и CAN 2, предназначены для подключения к CAN-шине: CAN 2 подключается к шине со стороны блока управления климат-контролем, а CAN 1 – со стороны автомобиля.

Если Вы планируете самостоятельно настроить режим работы климатической установки, то подключите выводы системы, LIN 1 и LIN 2, в разрыв LIN-шины автомобиля. Подключение производится к синему/белому проводу автомобилю непосредственно у блока управления климат-контролем, LIN 1 (серый/зеленый провод) подключается к шине со стороны блока управления климат-контролем, а LIN 2 (серый/синий провод) – со стороны автомобиля.

Если не подключать LIN-шину, климатическая установка будет включаться в режим, в котором она находилась перед выключением зажигания.

Подробное описание подключения см. в схеме 1.

! Определите, есть ли в автомобиле режим автономной вентиляции. Для этого включите АСС и убедитесь, что соответствующий пункт в меню головного устройства автомобиля активен. Если соответствующий пункт меню не доступен, активируйте в FanControl альтернативный режим запуска климатической установки. Для этого:

1. В течение 10 с после включения зажигания нажмите 16 раз кнопку программирования.
2. Система проинформирует о состоянии пункта сериями по 1 световому сигналу.
3. Нажмите 1 раз кнопку программирования.
4. Система проинформирует о состоянии пункта сериями по 2 световых сигнала.
5. Подождите 15 с.
6. При успешном сохранении настройки СИД мигнет 4 раза, при ошибке — 1 длинное мигание.

Настройка климатической установки

Для самостоятельной настройки режима работы климатической установки (LIN-шина должна быть подключена):

1. Включите зажигание.
2. Настройте климатическую установку в выбранный Вами режим.
3. Нажмите и удерживайте 2 с кнопку обогрева левого переднего сиденья. Загорится СИД.
4. При успешном сохранении настроек СИД подаст 4 сигнала.

! При использовании данного режима после включения системы климатическая установка постепенно выставляет заложенные Вами параметры (скорость работы вентиляторов, направление потоков, температуру), а при включении зажигания параметры постепенно возвращаются к тем, которые были настроены перед выключением зажигания.

Применение системы на автомобилях BMW 1 (F20) (2014--), BMW 3 (F30) (2014--)

Группа 6, подгруппа 5 CAN-шина в автомобиле:	Штатная кнопка управления:
<ul style="list-style-type: none"> • CAN-L — желтый с коричневой полосой • CAN-H — желтый с красной полосой. 	<ul style="list-style-type: none"> • Кнопка обогрева правого переднего сиденья (работает только при включенном зажигании).
Двери	Двигатель заведен
Багажник	Температура двигателя
Капот	Температура за бортом
Паника штатной сигнализации	Уровень топлива
Статус центрального замка	Управление со штатного брелка
	Управление автономной вентиляцией

!

- Включение системы возможно только однократно за период между включениями зажигания
- Максимальное время работы системы ограничено 30 мин.

Управление дополнительно установленным автономным отопителем

Система позволяет включить климатическую установку автомобиля в том режиме, в котором она находилась перед выключением зажигания, и одновременно с этим запустить дополнительно установленный автономный отопитель.

Подключение системы

Система подключается в разрыв CAN-шины автомобиля (парами проводов CAN 1 и CAN 3) непосредственно у блока управления климат-контролем (см. рисунки 5, 6), который находится за перчаточным ящиком.

При подключении системы к CAN-шине рекомендуется разобрать соответствующий разъем, а затем собрать его, воспользовавшись прилагаемыми в комплекте кожухами (см. рисунки 5, 6).

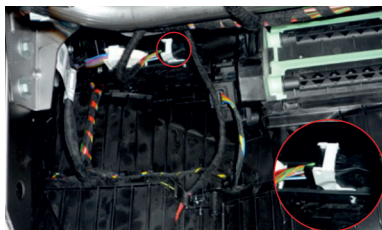


Рис. 5

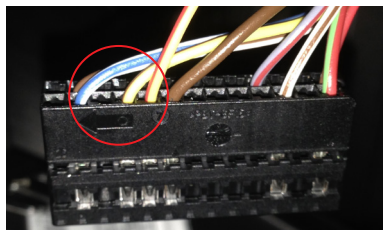


Рис. 6

Пары проводов системы, CAN 1 и CAN 3, предназначены для подключения к CAN-шине: CAN 3 подключается к шине со стороны блока управления климат-контролем, а CAN 1 — со стороны автомобиля.

Если Вы планируете самостоятельно настроить режим работы климатической установки, то подключите выводы системы, LIN 1 и LIN 2, в разрыв LIN-шины автомобиля. Подключение производится к синему/белому проводу (см. рисунок 6) автомобиля непосредственно у блока управления климат-контролем, LIN 1 (серый/зеленый провод) подключается к шине со стороны блока управления климат-контролем, а LIN 2 (серый/синий провод) — со стороны автомобиля.

Если не подключить LIN-шину, климатическая установка будет включаться в режим, в котором она находилась перед выключением зажигания.

Подробное описание подключения см. в схеме 5.

- !** Определите, есть ли в автомобиле режим автономной вентиляции. Для этого включите АСС и убедитесь, что соответствующий пункт в меню головного устройства автомобиля активен. Если соответствующий пункт меню не доступен, активируйте в FanControl альтернативный режим запуска климатической установки. Для этого:
1. В течение 10 с после включения зажигания нажмите 16 раз кнопку программирования.
 2. Система проинформирует о состоянии пункта сериями по 1 световому сигналу.
 3. Нажмите 1 раз кнопку программирования.
 4. Система проинформирует о состоянии пункта сериями по 2 световых сигнала.
 5. Подождите 15 с.
 6. При успешном сохранении настройки СИД мигнет 4 раза, при ошибке — 1 длинное мигание.

Настройка климатической установки

Для самостоятельной настройки режима работы климатической установки (LIN-шина должна быть подключена):

1. Включите зажигание.
 2. Настройте климатическую установку в выбранный Вами режим.
 3. Нажмите и удерживайте 2 с кнопку обогрева левого переднего сиденья. Загорится СИД.
 4. При успешном сохранении настроек СИД подаст 4 сигнала.
- !** При использовании данного режима после включения системы климатическая установка постепенно выставляет заложенные Вами параметры (скорость работы вентиляторов, направление потоков, температуру), а при включении зажигания параметры постепенно возвращаются к тем, которые были настроены перед выключением зажигания.

Применение системы на автомобилях BMW X3 (F25), X4 (F26)

<p>Для BMW X3, X4 с дополнительным отопителем Группа 4, подгруппа 2</p> <p>Для BMW X3, X4 со штатным отопителем Группа 4, подгруппа 3</p> <p>CAN-шина в автомобиле:</p> <ul style="list-style-type: none"> • CAN-L — зеленый • CAN-H — оранжевый с зеленой полосой. 	<p>Штатная кнопка управления:</p> <ul style="list-style-type: none"> • Кнопка обогрева правого переднего сиденья (работает только при включенном зажигании).
<p>Двери +</p> <p>Багажник +</p> <p>Капот +</p> <p>Паника штатной сигнализации +</p> <p>Статус центрального замка +</p>	<p>Двигатель заведен +</p> <p>Температура двигателя +</p> <p>Температура за бортом +</p> <p>Уровень топлива +</p> <p>Управление со штатного брелка +</p> <p>Управление автономной вентиляцией ∅</p>

Управление дополнительно установленным автономным отопителем

Система позволяет включить климатическую установку автомобиля в том режиме, в котором она находилась перед выключением зажигания, и одновременно с этим запустить дополнительно установленный автономный отопитель.



- Включение системы возможно только однократно за период между включениями зажигания.
- Максимальное время работы системы ограничено 30 мин.

Подключение системы

Система подключается в разрыв CAN-шины автомобиля непосредственно за блоком управления климат-контролем (см. рисунок 7) парами проводов CAN 1 и CAN 2.

При подключении системы к CAN-шине рекомендуется разобрать соответствующий разъем, а затем собрать его, воспользовавшись прилагаемыми в комплекте кожухами (см. рисунок 8).

Пары проводов системы, CAN 1 и CAN 2, предназначены для подключения к шине со стороны автомобиля.

Подробное описание подключения см. в схеме 1.



Рис. 7

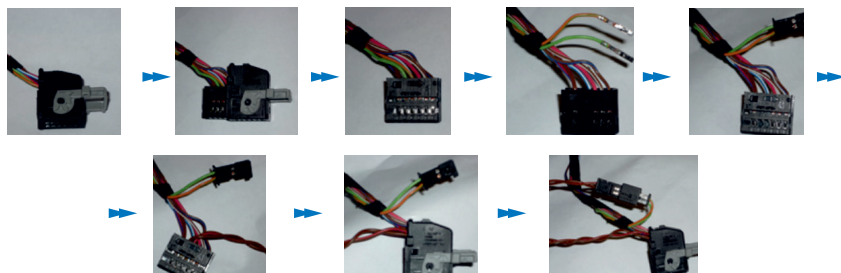


Рис. 8

Управление штатным (заводским) автономным отопителем

Система позволяет включить штатный автономный отопитель для прогрева двигателя и салона. Климатическая установка автомобиля будет работать в режиме, предусмотренном автопроизводителем.

Подключение системы

Система подключается к CAN-шине автомобиля в любом удобном месте, например: за блоком управления климат-контролем. При подключении используется пара проводов системы CAN 1.

Подробное описание подключения см. в схеме 2.

Применение системы на автомобилях BMW X1 (E84), BMW 3 (E90)

Группа 4, подгруппа 1 CAN-шина в автомобиле: <ul style="list-style-type: none"> • CAN-L – зеленый • CAN-H – оранжевый с зеленой полосой 	Штатная кнопка управления: <ul style="list-style-type: none"> • Кнопка обогрева правого переднего сиденья (работает только при включенном зажигании).
Двери + Багажник + Капот + Паника штатной сигнализации + Статус центрального замка +	Двигатель заведен + Температура двигателя + Температура за бортом + Уровень топлива + Управление со штатного брелка + Управление автономной вентиляцией ∅

Управление дополнительно установленным автономным отопителем

Система позволяет включить климатическую установку автомобиля в том режиме, в котором она находилась перед выключением зажигания, и одновременно с этим запустить дополнительно установленный автономный отопитель.

Подключение системы

Система подключается в разрыв CAN-шины автомобиля непосредственно за блоком управления климат-контролем (см. рисунок 9) парами проводов CAN 1 и CAN 2.

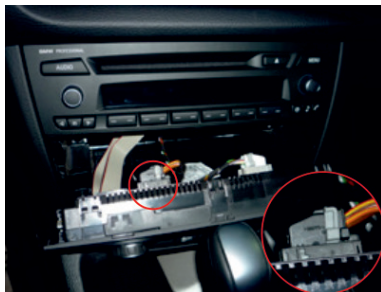


Рис. 9

При подключении системы к CAN-шине рекомендуется разобрать соответствующий разъем, а затем собрать его, воспользовавшись прилагаемыми в комплекте кожухами (см. рисунок 10).

Пары проводов системы, CAN 1 и CAN 2, предназначены для подключения к CAN-шине: CAN 2 подключается к шине со стороны блока управления климат-контролем, а CAN 1 – со стороны автомобиля.

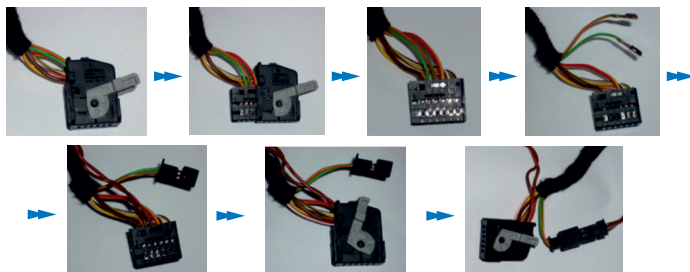


Рис. 10

Вывод №11 или №23 системы используется для управления климат-контролем при выключенном зажигании. Данный вывод подключается с помощью дополнительного 5-контактного реле к контакту №4 12-контактного разъема климат-контроля.

Подробное описание подключения см. в схеме 3.

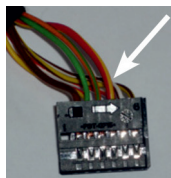


Рис. 11

Применение системы на автомобилях BMW X5, X6 (E70, E71)

<p>Группа 4, подгруппа 1 CAN-шина в автомобиле:</p> <ul style="list-style-type: none"> • CAN-L – зеленый • CAN-H – оранжевый с зеленой полосой. 	<p>Штатная кнопка управления:</p> <ul style="list-style-type: none"> • Кнопка обогрева правого переднего сиденья (работает только при включенном зажигании).
<p>Двери +</p> <p>Багажник +</p> <p>Капот +</p> <p>Паника штатной сигнализации +</p> <p>Статус центрального замка +</p>	<p>Двигатель заведен +</p> <p>Температура двигателя +</p> <p>Температура за бортом +</p> <p>Уровень топлива ⊖</p> <p>Управление со штатного брелка +</p> <p>Управление автономной вентиляцией ⊖</p>

Управление дополнительно установленным автономным отопителем

Система позволяет включить климатическую установку автомобиля в том режиме, в котором она находилась перед выключением зажигания, и одновременно с этим запустить дополнительно установленный автономный отопитель.

Подключение системы

Система подключается в разрыв CAN-шины автомобиля непосредственно за блоком управления климат-контролем (см. рисунок 12) парами проводов CAN 1 и CAN 2.

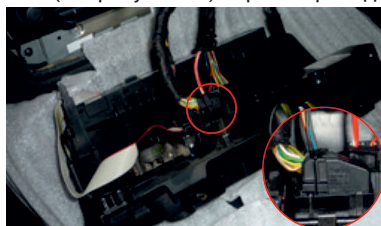


Рис. 12

При подключении системы к CAN-шине рекомендуется разобрать соответствующий разъем, а затем собрать его, воспользовавшись прилагаемыми в комплекте кожухами (см. рисунок 13).

Пары проводов системы, CAN 1 и CAN 2, предназначены для подключения к CAN-шине: CAN 2 подключается к шине со стороны блока управления климат-контролем, а CAN 1 — со стороны автомобиля.

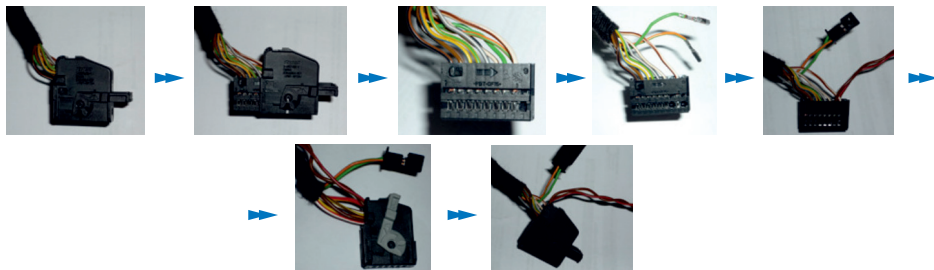


Рис. 13

Вывод №11 или №23 системы используется для управления климат-контролем при выключенном зажигании. Данный вывод подключается с помощью дополнительного 5-контактного реле к контакту №1 (красный/белый провод) 10-контактного разъема климат-контроля (см. рисунок 14).

Подробное описание подключения см. в схеме 3.

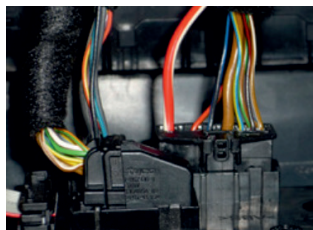


Рис. 14

Управление штатным (заводским) автономным отопителем

Система позволяет включить штатный автономный отопитель для прогрева двигателя и салона. Климатическая установка автомобиля будет работать в режиме, предусмотренном автопроизводителем.

Подключение системы

Система подключается к CAN-шине автомобиля в любом удобном месте, например: за блоком управления климат-контролем. При подключении используется пара проводов системы CAN 1.

Выходы №11 и №23 системы используется для управления климат-контролем при выключенном зажигании. Данный вывод подключается с помощью дополнительного 5-контактного реле к контакту №1 (красный/белый провод) 10-контактного разъема климат-контроля (см. рисунок 14).

Подробное описание подключения см. в схеме 4.

Применение системы на автомобилях BMW 6 (E63, E64)

Группа 4, подгруппа 1 CAN-шина в автомобиле: <ul style="list-style-type: none"> • CAN-L – желтый • CAN-H – черный. 	Штатная кнопка управления: <ul style="list-style-type: none"> • Кнопка обогрева правого переднего сиденья (работает только при включенном зажигании).
Двери + Багажник + Капот + Паника штатной сигнализации + Статус центрального замка +	Двигатель заведен + Температура двигателя + Температура за бортом + Уровень топлива + Управление со штатного брелка + Управление автономной вентиляцией ∅

Управление дополнительно установленным автономным отопителем

Система позволяет включить климатическую установку автомобиля в том режиме, в котором она находилась перед выключением зажигания, и одновременно с этим запустить дополнительно установленный автономный отопитель.

Подключение системы

Система подключается в разрыв CAN-шины автомобиля (парами проводов CAN 1 и CAN 2) непосредственно у блока управления климат-контролем (см. рисунок 15).

При подключении системы к CAN-шине рекомендуется разобрать соответствующий разъем, а затем собрать его, воспользовавшись прилагаемыми в комплекте кожухами (см. рисунок 16).

Пары проводов системы, CAN 1 и CAN 2, предназначены для подключения к CAN-шине: CAN 2 подключается к шине со стороны блока управления климат-контролем, а CAN 1 – со стороны автомобиля.

Подробное описание подключения см. в схеме 1.

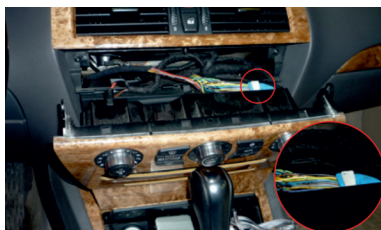


Рис. 15

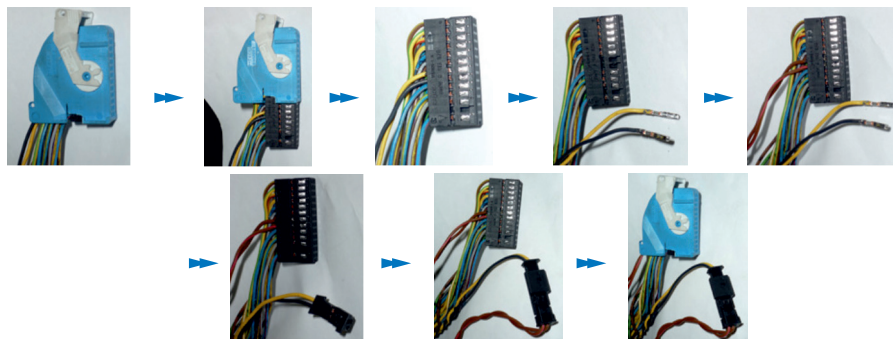


Рис. 16

Применение системы на автомобиле BMW X5 (F15), BMW X6 (F16)

Группа 6, подгруппа 5 CAN-шина в автомобиле: <ul style="list-style-type: none"> • CAN-L – синий с белой полосой • CAN-H – черный с синей полосой. 	Штатная кнопка управления: <ul style="list-style-type: none"> • Кнопка обогрева правого переднего сиденья (работает только при включенном зажигании).
Двери + Багажник + Капот + Паника штатной сигнализации + Статус центрального замка +	Двигатель заведен + Температура двигателя + Температура за бортом + Уровень топлива + Управление со штатного брелка + Управление автономной вентиляцией ⊘



- Включение системы возможно только однократно за период между включениями зажигания
- Максимальное время работы системы ограничено 30 мин.

Управление дополнительно установленным автономным отопителем

Система позволяет включить климатическую установку автомобиля в том режиме, в котором она находилась перед выключением зажигания, и одновременно с этим запустить дополнительно установленный автономный отопитель.

Подключение системы

Система подключается в разрыв CAN-шины автомобиля (парами проводов CAN 1 и CAN 3) непосредственно у блока управления климат-контролем (см. рисунок 17).

При подключении системы к CAN-шине рекомендуется разобрать соответствующий разъем, а затем собрать его, воспользовавшись прилагаемыми в комплекте кожухами (см. рисунок 18).

Пары проводов системы, CAN 1 и CAN 3, предназначены для подключения к CAN-шине: CAN 3 подключается к шине со стороны блока управления климат-контролем, CAN 1 – со стороны автомобиля.

Подробное описание подключения см. в схеме 5.



Определите, есть ли в автомобиле режим автономной вентиляции. Для этого включите АСС и убедитесь, что соответствующий пункт в меню головного устройства автомобиля активен. Если соответствующий пункт меню не доступен, активируйте в FanControl альтернативный режим запуска климатической установки. Для этого:

1. В течение 10 с после включения зажигания нажмите 16 раз кнопку программирования.
2. Система проинформирует о состоянии пункта сериями по 1 световому сигналу.
3. Нажмите 1 раз кнопку программирования.
4. Система проинформирует о состоянии пункта сериями по 2 световых сигнала.
5. Подождите 15 с.
6. При успешном сохранении настройки СИД мигнет 4 раза, при ошибке – 1 длинное мигание.

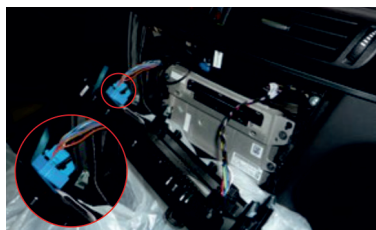


Рис. 17

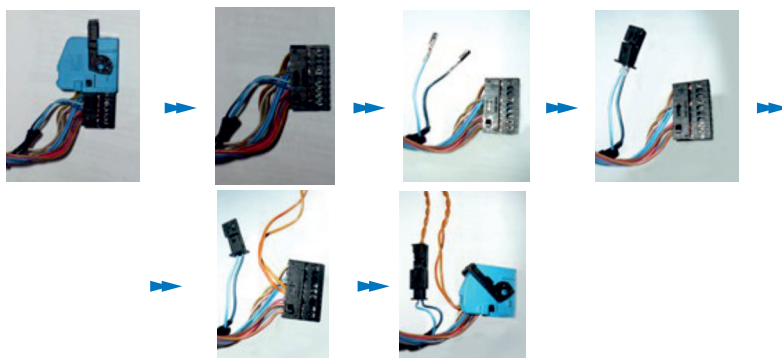


Рис. 18

Управление штатным (заводским) автономным отопителем (только для BMW X5)

Система позволяет включить штатный автономный отопитель для прогрева двигателя и салона. Климатическая установка автомобиля будет работать в режиме, предусмотренном автопроизводителем.

Подключение системы

Система подключается к CAN-шине автомобиля в любом удобном месте, например: за блоком управления климат-контролем. При подключении используется пара проводов системы CAN 1.

Подробное описание подключения см. в схеме 2.

Применение системы на автомобилях Mini Cooper (F56) (2014--)

<p>Группа 6, подгруппа 5 CAN -шина в автомобиле:</p> <ul style="list-style-type: none"> • CAN-L – белый • CAN-H – фиолетовый. 	<p>Штатная кнопка управления:</p> <ul style="list-style-type: none"> • Кнопка обогрева правого переднего сиденья (работает только при включенном зажигании).
<p>Двери +</p> <p>Багажник +</p> <p>Капот +</p> <p>Паника штатной сигнализации +</p> <p>Статус центрального замка +</p>	<p>Двигатель заведен +</p> <p>Температура двигателя +</p> <p>Температура за бортом +</p> <p>Уровень топлива +</p> <p>Управление со штатного брелка +</p> <p>Управление автономной вентиляцией ⊘</p>



- Включение системы возможно только однократно за период между включениями зажигания
- Максимальное время работы системы ограничено 30 мин.

Управление дополнительно установленным автономным отопителем

Система позволяет включить климатическую установку автомобиля в том режиме, в котором она находилась перед выключением зажигания, и одновременно с этим запустить дополнительно установленный автономный отопитель

Подключение системы

Система подключается в разрыв CAN-шины автомобиля (парами проводов CAN 1 и CAN 3) непосредственно у блока управления климат-контролем (см. рис. 19-21), который находится в ногах водителя справа.

При подключении системы к CAN-шине рекомендуется разобрать соответствующий разъем, а затем собрать его, воспользовавшись прилагаемыми в комплекте кожухами (см. рис. 20-21).



Рис. 19

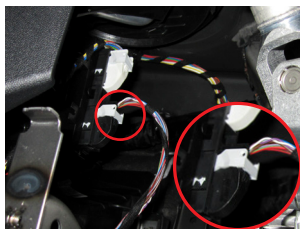


Рис. 20

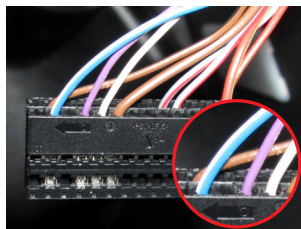


Рис. 21

Пары проводов системы, CAN 1 и CAN 3, предназначены для подключения к CAN-шине: CAN 3 подключается к шине со стороны блока управления климат-контролем, а CAN 1 — со стороны автомобиля.

Если Вы планируете самостоятельно настроить режим работы климатической установки, то подключите выводы системы, LIN 1 и LIN 2, в разрыв LIN-шины автомобиля. Подключение производится к синему/белому проводу (см. рисунок 21) автомобиля непосредственно у блока управления климат-контролем, LIN 1 (серый/зеленый провод) подключается к шине со стороны блока управления климат-контролем, а LIN 2 (серый/синий провод) — со стороны автомобиля.

Если не подключать LIN-шину, климатическая установка будет включаться в режим, в котором она находилась перед выключением зажигания.

Подробное описание подключения см. в схеме 5.

- ! Определите, есть ли в автомобиле режим автономной вентиляции. Для этого включите АСС и убедитесь, что соответствующий пункт в меню головного устройства автомобиля активен. Если соответствующий пункт меню не доступен, активируйте в FanControl альтернативный режим запуска климатической установки. Для этого:
 1. В течение 10 с после включения зажигания нажмите 16 раз кнопку программирования.
 2. Система проинформирует о состоянии пункта сериями по 1 световому сигналу.
 3. Нажмите 1 раз кнопку программирования.
 4. Система проинформирует о состоянии пункта сериями по 2 световых сигнала.
 5. Подождите 15 с.
 6. При успешном сохранении настройки СИД мигнет 4 раза, при ошибке — 1 длинное мигание.

Настройка климатической установки

Для самостоятельной настройки режима работы климатической установки (LIN-шина должна быть подключена):

1. Включите зажигание.
 2. Настройте климатическую установку в выбранный Вами режим.
 3. Нажмите и удерживайте 2 с кнопку обогрева левого переднего сиденья. Загорится СИД.
 4. При успешном сохранении настроек СИД подаст 4 сигнала.
- ! При использовании данного режима после включения системы климатическая установка постепенно выставляет заложенные Вами параметры (скорость работы вентиляторов, направление потоков, температуру), а при включении зажигания параметры постепенно возвращаются к тем, которые были настроены перед выключением зажигания.

Применение системы на автомобилях BMW X1 (F48), Mini Cooper Countryman (F60) (2017--)

<p>Группа 6, подгруппа 5 CAN -шина в автомобиле:</p> <ul style="list-style-type: none"> • CAN-L – фиолетовый или белый/черный (контакт №33) • CAN-H – белый (контакт №34) 	<p>Штатная кнопка управления:</p> <ul style="list-style-type: none"> • Кнопка обогрева правого переднего сиденья (работает только при включенном зажигании).
<p>Двери +</p> <p>Багажник +</p> <p>Капот +</p> <p>Паника штатной сигнализации ⊖</p> <p>Статус центрального замка +</p>	<p>Двигатель заведен +</p> <p>Температура двигателя +</p> <p>Температура за бортом +</p> <p>Уровень топлива +</p> <p>Управление со штатного брелка +</p> <p>Управление автономной вентиляцией ⊖</p>



- Включение системы возможно только однократно за период между включениями зажигания
- Максимальное время работы системы ограничено 30 мин.



Определите, есть ли в автомобиле режим автономной вентиляции. Для этого включите АСС и убедитесь, что соответствующий пункт в меню головного устройства автомобиля активен. Если соответствующий пункт меню не доступен, активируйте в FanControl альтернативный режим запуска климатической установки. Для этого:

1. В течение 10 с после включения зажигания нажмите 16 раз кнопку программирования.
2. Система проинформирует о состоянии пункта сериями по 1 световому сигналу.
3. Нажмите 1 раз кнопку программирования.
4. Система проинформирует о состоянии пункта сериями по 2 световых сигнала.
5. Подождите 15 с.
6. При успешном сохранении настройки СИД мигнет 4 раза, при ошибке – 1 длинное мигание.

Управление дополнительно установленным автономным отопителем

Система позволяет включить климатическую установку автомобиля в том режиме, в котором она находилась перед выключением зажигания, и одновременно с этим запустить дополнительно установленный автономный отопитель.

Подключение системы

Система подключается в разрыв CAN-шины автомобиля (парами проводов CAN 1 и CAN 3). Подключение производится за правой кик панелью (см. рисунки 22, 23).

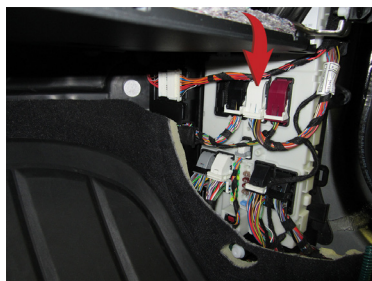


Рис. 22



Рис. 23

При подключении системы к CAN-шине рекомендуется разобрать соответствующий разъем, а затем собрать его, воспользовавшись прилагаемыми в комплекте кожухами.

Пары проводов системы, CAN 1 и CAN 3, предназначены для подключения к CAN-шине: CAN 3 подключается к шине со стороны блока управления климат-контролем, а CAN 1 – со стороны блока BDC.

Подробное описание подключения см. в схеме 5.

Применение системы на автомобилях BMW 3 (G20), BMW 5 (G30), BMW 7 (G11), BMW X3 (G01), BMW X4 (G02), BMW X5 (G05), BMW X7 (G07)

<p>Группа 6, подгруппа 7 CAN -шина в автомобиле:</p> <ul style="list-style-type: none"> • CAN-L – контакт №33 • CAN-H – контакт №34 	<p>Штатная кнопка управления:</p> <ul style="list-style-type: none"> • Кнопка обогрева правого переднего сиденья (работает только при включенном зажигании).
<p>Двери +</p> <p>Багажник +</p> <p>Капот +</p> <p>Паника штатной сигнализации ⊘</p> <p>Статус центрального замка +</p>	<p>Двигатель заведен +</p> <p>Температура двигателя +</p> <p>Температура за бортом +</p> <p>Уровень топлива +</p> <p>Управление со штатного брелка +</p> <p>Управление автономной вентиляцией ⊘</p>

! Работа устройства возможна только на автомобилях с функцией автономной вентиляции. Перед установкой определите, есть ли в автомобиле режим автономной вентиляции. Для этого включите ACC и убедитесь, что соответствующий пункт в меню головного устройства автомобиля активен.

- !**
- Включение системы возможно только однократно за период между включениями зажигания
 - Максимальное время работы системы ограничено 30 мин.

Управление дополнительно установленным автономным отопителем

Система позволяет включить климатическую установку автомобиля в том режиме, в котором она находилась перед выключением зажигания, и одновременно с этим запустить дополнительно установленный автономный отопитель.



Рис. 24

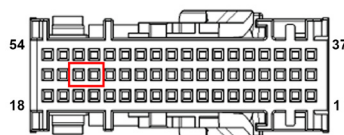


Рис. 25

Подключение системы

Система подключается в разрыв CAN-шины автомобиля (парами проводов CAN 1 и CAN 3). Подключение производится за правой кик панелью (см. рисунки 24, 25).

При подключении системы к CAN-шине рекомендуется разобрать соответствующий разъем, а затем собрать его, воспользовавшись прилагаемыми в комплекте кожухами.

Пары проводов системы, CAN 1 и CAN 3, предназначены для подключения к CAN-шине: CAN 3 подключается к шине со стороны блока управления климат-контролем, а CAN 1 – со стороны блока BDC.

Подробное описание подключения см. в схеме 5.

Схема 1

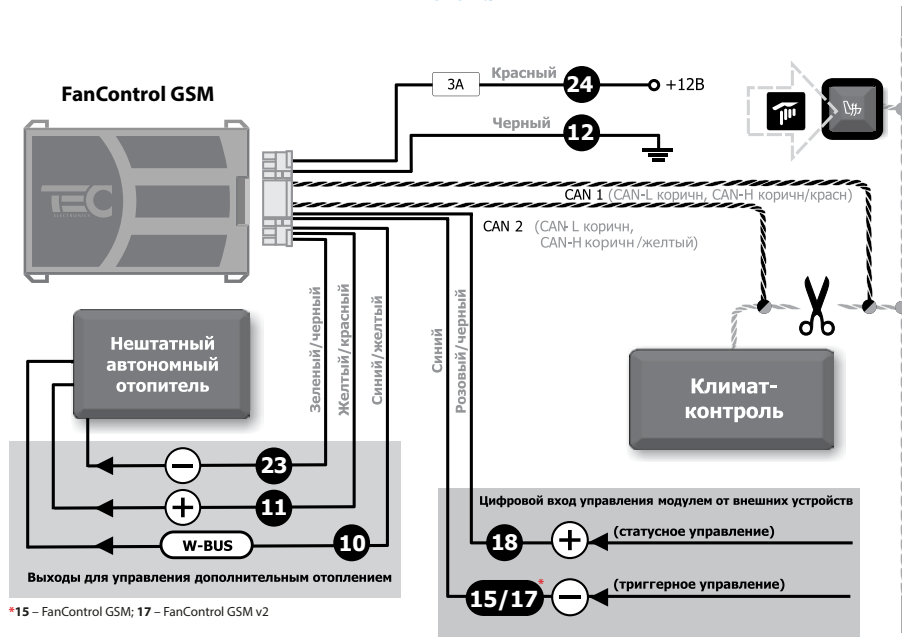


Схема 2

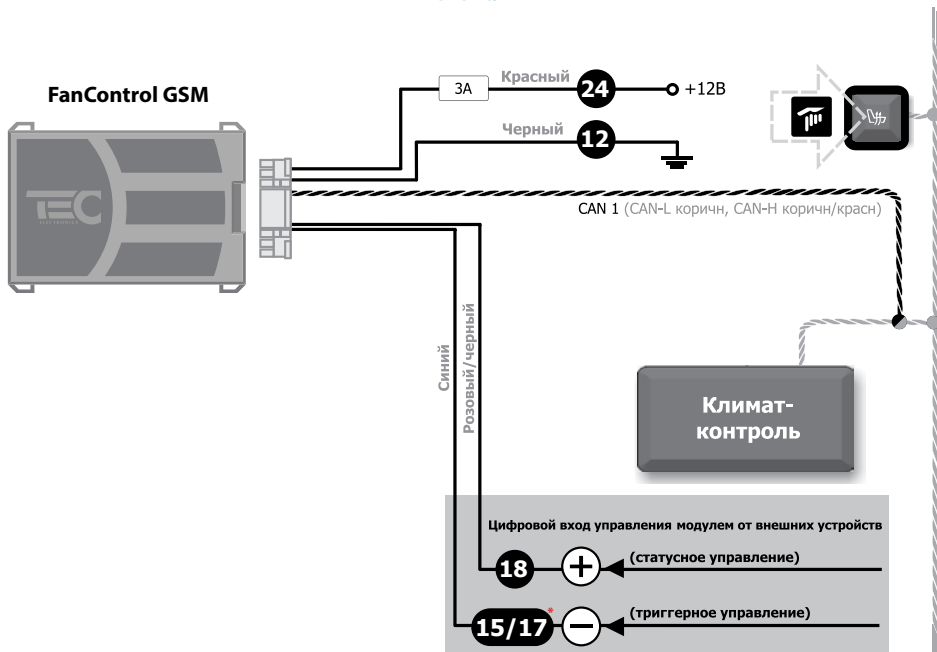
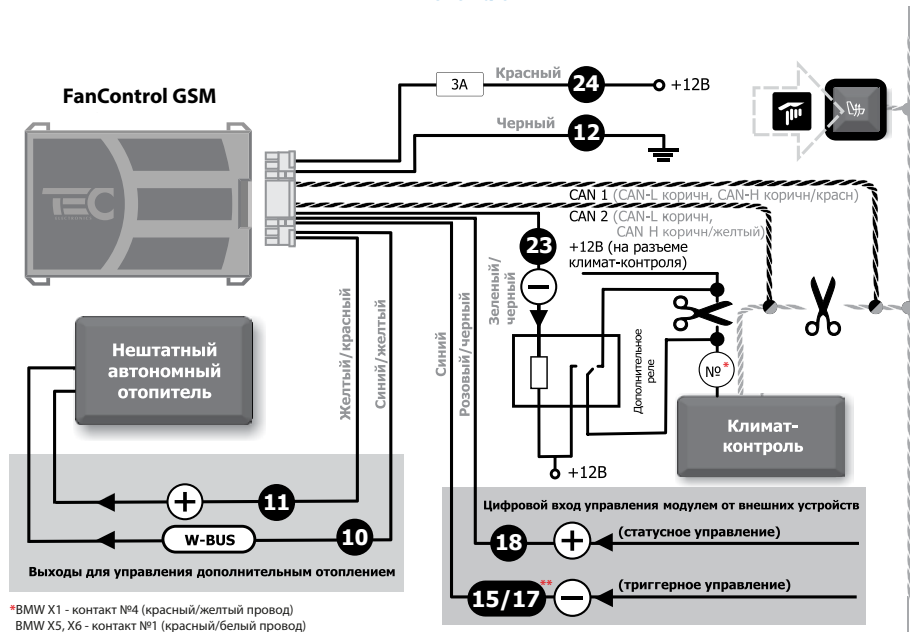


Схема 3

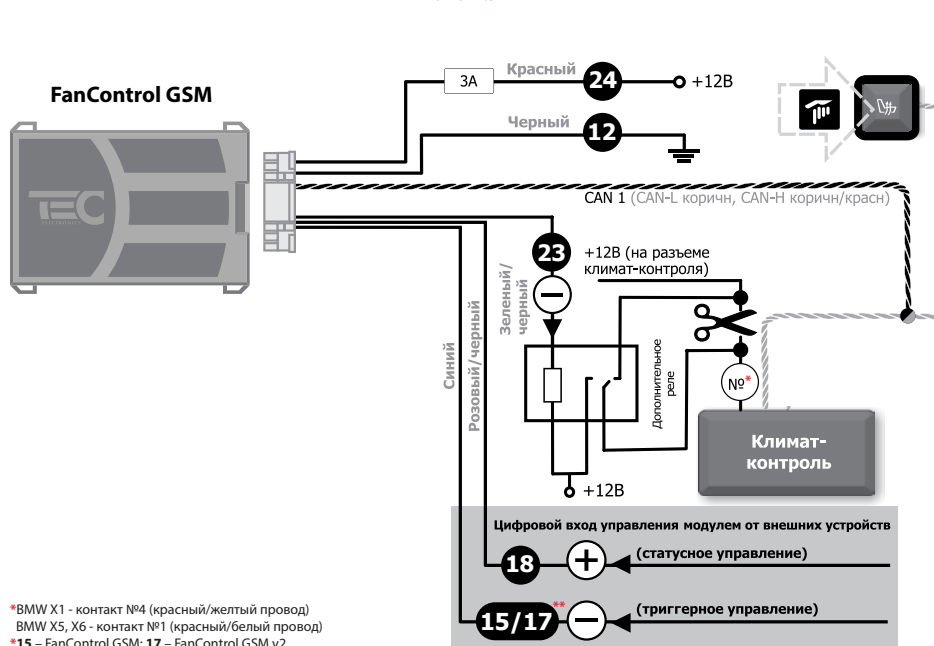


*BMW X1 - контакт №4 (красный/желтый провод)

BMW X5, X6 - контакт №1 (красный/белый провод)

*15 – FanControl GSM; 17 – FanControl GSM v2

Схема 4

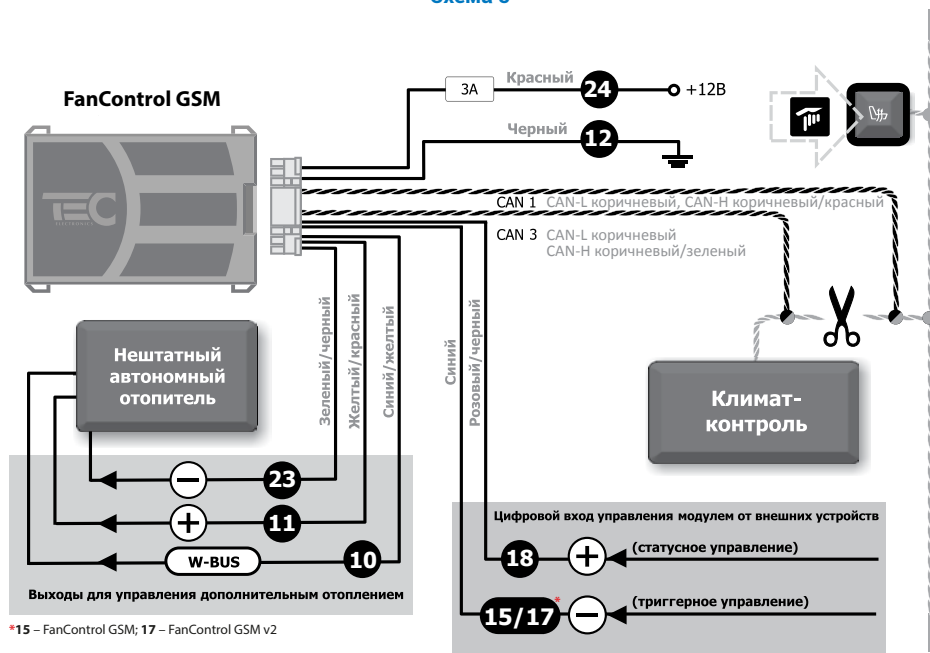


*BMW X1 - контакт №4 (красный/желтый провод)

BMW X5, X6 - контакт №1 (красный/белый провод)

*15 – FanControl GSM; 17 – FanControl GSM v2

Схема 5



*15 – FanControl GSM; 17 – FanControl GSM v2