

Для изделий:  
 Призрак-8хх/М2, Призрак-8хх/ВТ, Призрак-8хх 4G,  
 Призрак 8-й серии

## Geely Coolray (2020--)

с кнопкой Start/Stop

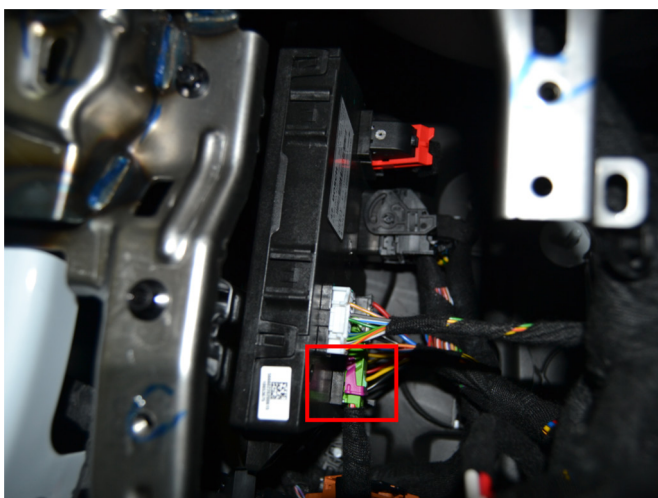


### Особенности работы

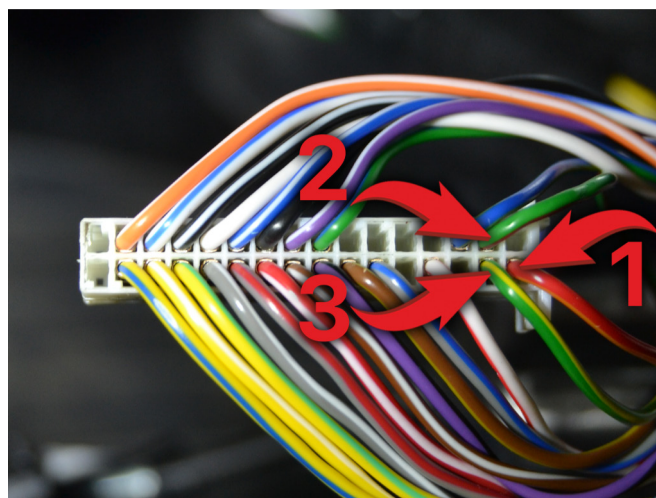
Открытие а/м со штатного брелка в режиме автозапуска	+	Работает только в режиме автозапуска или поддержки зажигания
Открытие а/м с системы бесключевого доступа в режиме автозапуска	+	
Возможность начать движение после автозапуска без глушения двигателя	+	Перед движением 2 раза нажать кнопку Start/Stop и нажать тормоз
Для Призрак-8хх/М2: Использование модуля автозапуска ESM-250	+	Требуется установка модуля ESM-250

### Порядок подключения и настройки

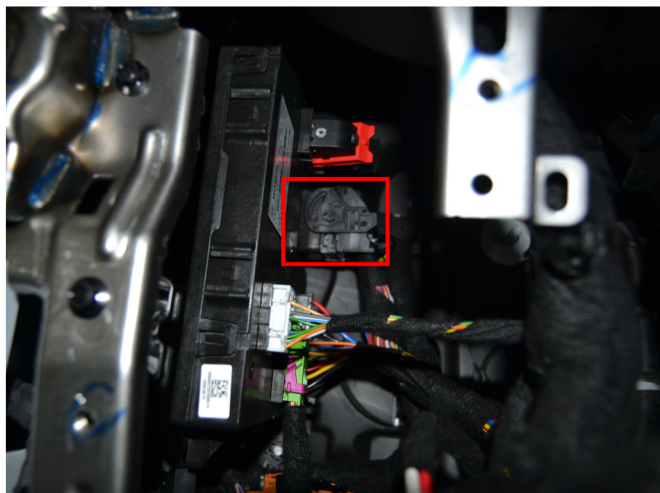
1. Осуществите все необходимые подключения и согласуйте систему Призрак с а/м (см. Integrator).
2. Подключение цепей автозапуска производится на блоке BCM за левой кик-панелью в черном разьеме с красным ключом. Подключение стартера производится на блоке BCM за левой кик-панелью в зеленом и черном разьеме и под капотом на блоке ECU в черном разьеме.



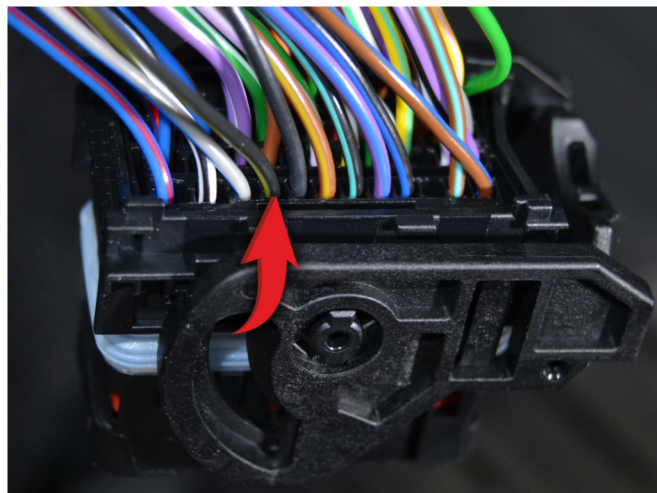
Место подключения цепей



Подключение к цепям запуска двигателя  
 1 – АСС «+» (красно-желтый провод, контакт №32);  
 2 – Зажигание 1 «+» (зеленый/красный провод, контакт №15);  
 3 – Зажигание 2 «+» (зеленый/желтый провод, контакт №31).



Место подключения к стартеру



Стартер «-» (черный/желтый провод, контакт №9)



Место подключения к стартеру



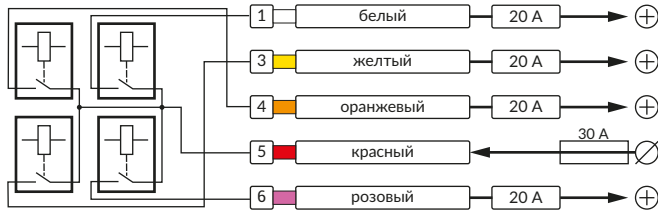
Стартер «-» (черный/желтый провод, контакт №31)

## Призрак-8xx/M2

Для подключения цепей автозапуска необходимо использовать модуль ESM-250. Алгоритм работы выходов модуля определяется типовой схемой подключения (см. TECprog2).

### Модуль автозапуска ESM-250

Силовая релейная группа

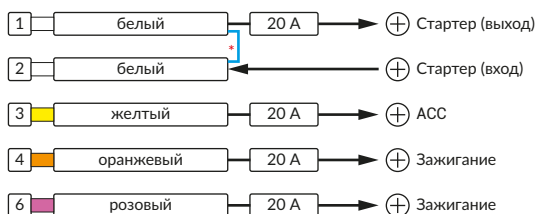


### Типовая схема подключения №5

Слаботочный разъем (18-pin) Призрак-8xx/M2  
Призрак-8xx/ВТ, Призрак-8, Призрак-8 (7.6)

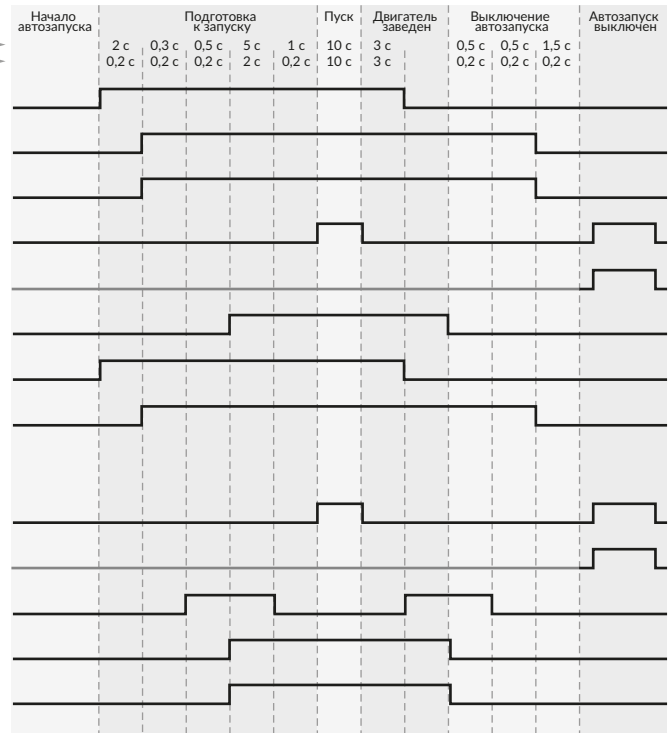


Силовой разъем (6-pin)



\* Для реализации защиты от включения пользователем стартера при работающем автозапуске подключение должно быть произведено в разрыв провода стартера. При этом в режиме автозапуска сигнал с входа не передается на выход, но по этому сигналу автозапуск выключается. Если подключение производится без разрыва, вход стартера не используется.

### Временная диаграмма работы



## Призрак-8xx/ВТ, Призрак-8xx 4G, Призрак 8-й серии

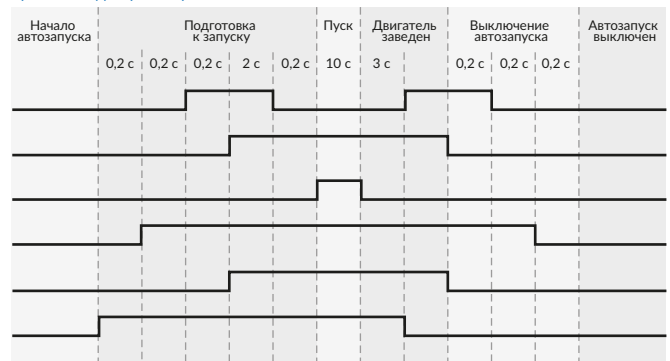
В зависимости от комплектации системы цвета проводов разъема X2 (6-pin) могут отличаться. Алгоритм работы выходов разъема X2 определяется типовой схемой подключения (см. TECprog2).

### Типовая схема подключения Призрак №5

Разъем X2 (6-pin)



### Временная диаграмма работы



В меню программирования включите функцию автозапуска. Это возможно осуществить через приложение TECprog2 или кнопку программирования (пункт №21 в меню автозапуска).

В пункте «Протокол управления бесключевым обходчиком» выберите протокол «ТЭК электроникс».

Осуществите синхронизацию со штатным иммобилайзером. Для этого:

1) В пункте «Синхронизация со штатным иммобилайзером» выберите значение №3 «Начать синхронизацию».

Сигнализация проинформирует о состоянии пункта, повторяющимися сериями по 3 звуковых сигнала.

2) Отпустите педаль тормоза. Дождитесь 2 звуковых сигналов;

3) Выключите зажигание. Дождитесь 1 звукового сигнала;

4) Включите зажигание. Дождитесь 2 звуковых сигналов;

5) Повторяйте пункты №3 и №4 до начала прерывистых звуковых сигналов при включенном зажигании;

6) Не выключая зажигания, дождитесь окончания прерывистых сигналов. Прозвучит трель. (Если во время синхронизации произошла ошибка – система проинформирует об этом длительным тревожным звуковым сигналом и автоматически выйдет из меню).

#### Настройка встроенного бесключевого обходчика (код входа в меню – «18», подтверждение – 9 звуковых и световых сигналов)

№	Назначение	Диапазон	Описание назначения
1	Протокол управления бесключевым обходчиком	1 – 3	1 – Fortin; 2 – iDataLink; 3 – «ТЭК электроникс».
2	Синхронизация со штатным иммобилайзером	1 – 4	1 – синхронизация пройдена; 2 – синхронизация не пройдена; 3 – начать синхронизацию; 4 – синхронизация недоступна.
3	Способ подключения бесключевого обходчика «ТЭК электроникс» (тип штатного иммобилайзера)	3	Устанавливается автоматически. При необходимости выбирается вручную.